



HOTEL
SOOLBAD ADLER

MÖHLIN
RHEINFELDEN-SCHWEIZ



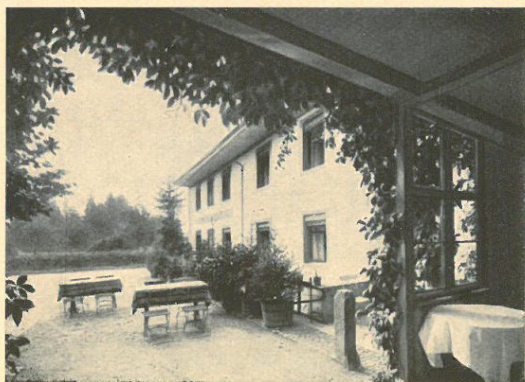
HOTEL & SOOLBAD
ZUM ADLER
MÖHLIN
BEI RHEINFELDEN



FAMILIE KAUFMANN
Telegramm-Adresse: Adler · Telephon 10



Blick vom Tannenwäldchen auf den Park



Lauben-Ausblick



Im Garten

MÖHLIN (2800 Einwohner), liegt 1 Stunde von Rheinfelden, inmitten grüner Matten. Das Dorf ist umgeben von schönen Obstbaumpärken und wird vom heimeligen Möhlinbach durchflossen. In Ryburg, wie der nördliche Teil des Dorfes nach einer ehemaligen Burg am Rhein heisst, besitzt Möhlin ein Salzwerk (Saline), das die stärkste Soole des Kontinents zu Tage fördert. – Kein Wunder, wenn daher Möhlin nach lang erprobter Heilkraft der «Soole» sich / zu einem vielbesuchten Soolbad-Kurort entwickelt hat. /

DAS SOOLBAD ADLER

liegt am südlichen Ende des Dorfes, am Fusse des waldigen und aussichtsreichen Sonnenberges und ist umgeben von grossem Garten / und Anlagen mit sonnigen und schattigen Plätzen. / In der Dependance befinden sich die Schlafzimmer und Bäder. Zimmer sowie Korridore sind heizbar. Das Haus ist mit dem Wirtschaftsgebäude durch geschützte Lauben verbunden, die auch bei unfreundlicher Witterung Aufenthalt an frischer Luft gewähren. – Grosser Speisesaal, Schreib- und Lesezimmer, geräumige, gedeckte / Halle auch für Liegekuren. /



Ruheplätzchen im eigenen Naturpark



Gartenpartie



Restaurationsgarten



Auf der Laube



Liege- und Sonnenkur

Die Lage des Hauses ist ruhig und bietet nebst Soolbadkur noch einen angenehmen und erfrischenden Landaufenthalt, der manchem Kurgast oft besser zusagt, als der aufregende Verkehr stark bevölkerter Kurorte. Da zu einer erspriesslichen Kur nicht nur Bäder, sondern auch eine gute Verpflegung gehört, wird für einen guten und reichlichen Tisch alle Fürsorge verwendet. – Auch Diätküche nach ärztlicher Verordnung. – Eigene Landwirtschaft und eigenes Fuhrwerk. – In der Nähe des Hauses befinden sich Arzt, Apotheke, Post und Telegraph. Telephon im Hause. – Gästen, die sich rechtzeitig anmelden, steht Fuhrwerk von Bahnstation Möhlin und Rheinfelden jederzeit zur Verfügung. /

Die Soole als Kur- und Heilmittel findet mit grossem Erfolg Verwendung bei Blutarmut, Lymphatismus, Rachitis, Rheumatismus, Gicht, Affektionen der Knochen und Gelenke, Frauenkrankheiten, Krankheiten des Nervensystems, Herzleiden, chronische Exsudaten und Überresten von Entzündungen, chronischen Katarrhen der Nase, des Rachens und des Kehlkopfes, Rekonvaleszenz, Schwäche. / /
 Ärztlichen Rat erteilt in jeder Beziehung der beim Hause wohnende Arzt Herr Dr. Herzog, sowie Herr Dr. Kern, Rheinfelden, und Herr /
 Dr. Welti, Rheinfelden. /



Salon



Speisesaal

